

UDM Cable v.2 (USB DATA MODE Cable)

Кабель предназначен для сопряжения компьютера с трансивером и позволяет работать цифровыми видами связи PSK-31, RTTY и т.д. используя программное обеспечение компьютера. Имеется цепь управления PTT и ключевания CW. Данное устройство обеспечивает **полную гальваническую развязку компьютера и трансивера**. По цепям Audio это реализовано применением трансформаторов, а по цепи PTT и CW, опторазвязкой. Устройство не требует дополнительного источника питания. К компьютеру блок подключается к USB порту и звуковой карте.

Для подключения к трансиверу используются соответствующие разъемы. Кабели отличаются разъемами в зависимости от модели радиостанции.

Устройство используется для совместной работы с трансиверами ICOM, KENWOOD, YAESU, TEN TEC, ELECRAFT и др. При использовании версии кабеля UDM-free wire – возможно использование с самодельными конструкциями трансиверов, оснатив кабель соответствующими разъемами.

Длина кабеля 2 м. Вместе с кабелем поставляется драйвер USB порта для управления цепью PTT и ключевания CW, схема кабеля.

Гарантия 6 месяцев. В течении этого срока, изделие незамедлительно заменяется на новое в случае отсутствия механических повреждений и явных признаков попыток ремонта или доработок.

Установка драйвера.

Последние версии драйверов фирмы-изготовителя микросхем FT232 устанавливаются автоматически, т.е. запуском двойным кликом мышки. Драйверы этого типа пригодны как для WinXP, так и для Vista и Win-7.

Последнюю свежую версию драйвера можно скачать здесь:

1 - <http://www.ftdichip.com/Drivers/VCP.htm> (англ)

2 - <http://www.efo.ru/doc/Ftdi/Ftdi.pl?784> (русскаяязычный сайт)

На этих сайтах следует выбирать драйвер для своей операционной системы.

После установки зайдите в Диспетчер устройств и в закладке «Порты (COM и LPT)» должен появиться новый COM порт (USB кабель должен быть подключен):

USB serial Port (COM A)

Где А номер порта. Этот номер порта прописываете в своих программах. Для управления PTT (прием/передача) назначаете линию RTS COM порта, а для CW линию DTR.

При необходимости можно поменять номер виртуального последовательного порта. Для этого в менеджере устройств нужно выбрать пункт *Порты (COM и LPT) > USB последовательный порт > Свойства Параметры порта > Дополнительно* и задать требуемый номер порта, но не следует выбирать COM1 или COM2, поскольку эти номера присвоены по умолчанию физическим портам компьютера.

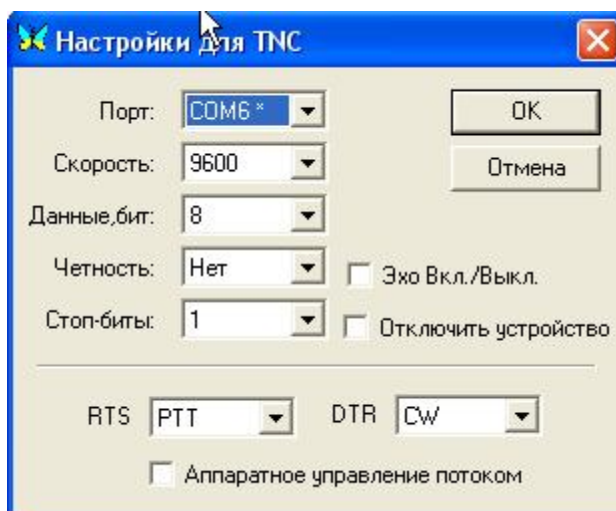
Хочется подчеркнуть, что основное назначение VCP-драйвера состоит в том, чтобы использовать при обмене данными по USB ранее написанные программы для стандартного компьютерного порта RS232.

Подключение.

Вначале подключается аудио кабель к звуковой карте. Отмеченный Jack подключается к входу карты (микрофон, либо линейный вход), второй к выходу карты. Подключается USB кабель. При подключении этого кабеля индикаторы PTT и CW должны несколько раз моргнуть и потухнуть – это будет свидетельствовать о том, что компьютер установил связь с кабелем и готов к работе. Кабель с противоположной стороны коробочки подключается к соответствующим разъемам трансивера.

Пример настройки MixW

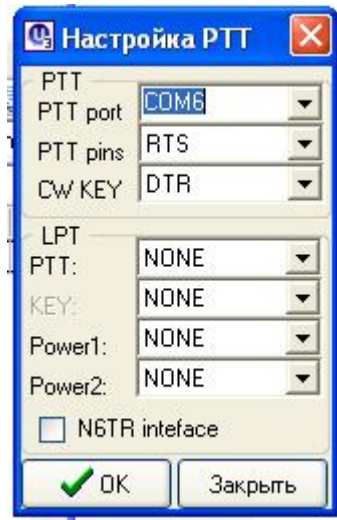
Открываем вкладку «Конфигурация», далее «Дополнительный PTT порт, далее «Настройки порта...». Настраиваем как на скриншоте ниже, прописываем порт, у Вас номер может быть другой.



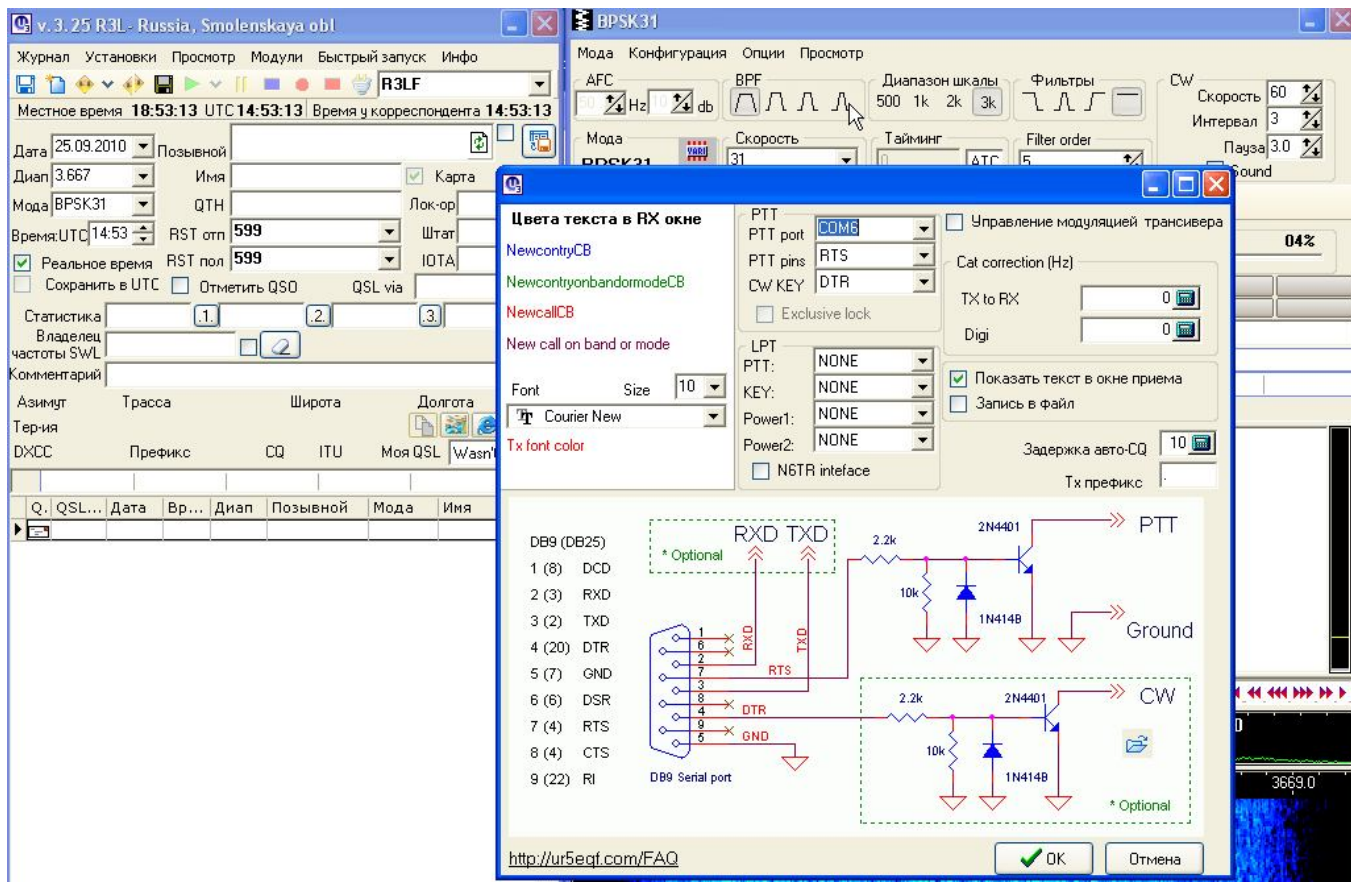
Скорость обмена устанавливать в соответствии с рекомендациями инструкции к трансиверу. После настроек закрыть программу и вновь запустить, чтобы настройки вступили в силу.

Примеры настроек программы UR5EQF log3

Настройки РТТ в логге (номер порта может быть иным):



А это то же самое в цифровом модуле:



Решение проблем

С трансивером Kenwood в режиме передачи отсутствует выходной сигнал.

Убедитесь, что в программе не включен режим «управлять РТТ через CAT-команду». Если этот режим включен, то трансивер в режиме передачи отключит разъем на задней панели трансивера, и звуковой сигнал будет поступать только с микрофонного входа.

С трансивером Yaesu в режиме передачи отсутствует выходной сигнал.

Убедитесь, что трансивер переведен в режим, который соответствует способу подключения интерфейса. Если интерфейс подключен к разъему «PACKET», переведите трансивер в режим PKT. Если звуковой сигнал подается на разъем «PATCH IN», включите режим USB или LSB.

Нет приема цифрового сигнала

Вместо полезного сигнала (водопадов), на экране монитора отображаются шумы. С шумами могут отображаться и водопады, но их интенсивность меняется в зависимости от положения регулятора громкости приемника. Причина скорее всего в том, что в настройках звуковой карты программы, в качестве входа, выбран какой-то внешний микрофон, например микрофон веб-камеры, которую Вы используете в скайпе.